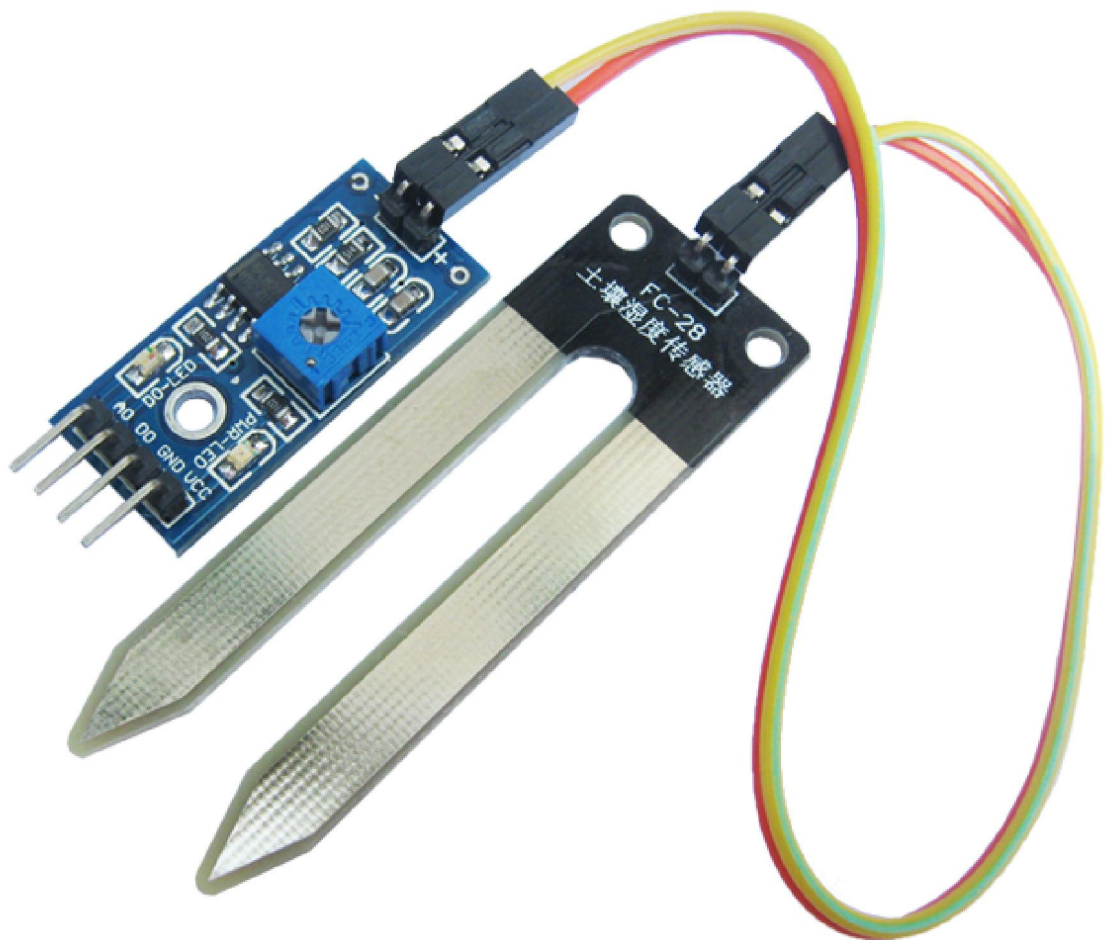


## 产品使用说明书



产品名称：土壤湿度传感器模块

版本：4 线制

## 用途：

通过电位器调节土壤湿度控制阈值,可以自动对菜园,花园自动浇水,家庭花盆土壤湿度的控制,各种电子比赛,电子积木,arduino 设计等。

## 产品介绍：

1. 采用本公司生产的优质土壤传感器做土壤湿度的检测,表面采用镀镍处理,有加宽的感应面积,可以提高导电性能,防止接触土壤容易生锈的问题,延长使用寿命;
2. 产品可以宽范围控制土壤的湿度,通过电位器调节控制相应阈值,湿度低于设定值时,D0 输出高电平,高于设定值时,D0 输出低电平;
3. 比较器采用 LM393 芯片,工作稳定
4. 工作电压 3.3V-5V
5. 设有固定螺栓孔,方便安装
6. PCB 尺寸: 3.2cm \* 1.4m

## 模块使用说明：

1. 传感器适用于土壤的湿度检测;
2. 模块中蓝色的电位器是用于土壤湿度的阈值调节,顺时针调节,控制的湿度会越大,逆时针越小;
3. 数字量输出 D0 可以与单片机直接相连,通过单片机来检测高低电平,由此来检测土壤湿度;
- 4 小板模拟量输出 AO 可以和 AD 模块相连,通过 AD 转换,可以获得土壤湿度更精确的数值;

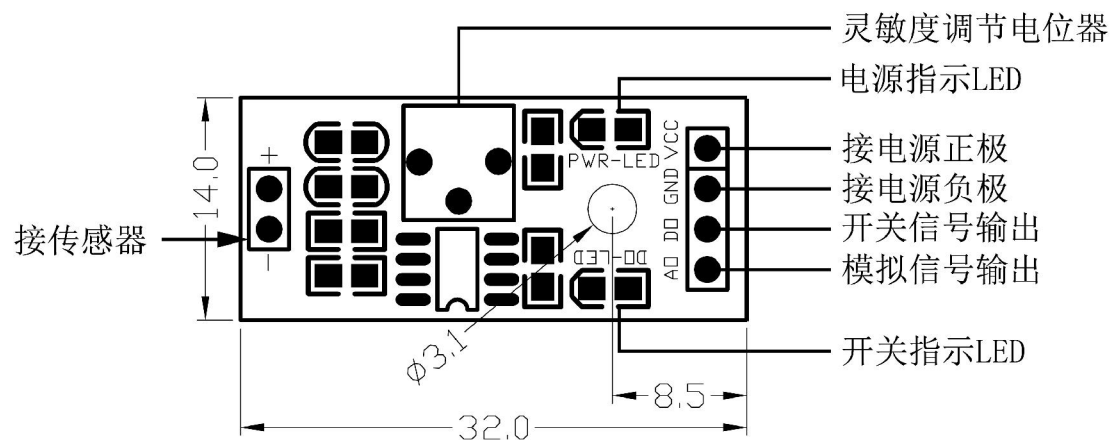
## 接线说明（4 线制）：

1 VCC 外接 3.3V-5V

2 GND 外接 GND

3 D0 小板数字量输出接口（0 和 1）

4 A0 小板电压模拟量输出



## 发货清单：

模块和土壤传感器一套，20cm 长杜邦线 2 条